

---

# 2020년도 주요업무계획

---

2020. 2.



해양수산부  
여수지방해양수산청



## 목 차



I. 여수청 현황 .....	1
II. 2019년 주요업무 추진실적 .....	4
III. 정책 환경 및 주요 지표 .....	6
IV. 2020년 업무추진 방향 .....	7
V. 주요 업무 추진계획 .....	8
1. 광양항, 아시아의 노테르담 항만으로 구축 .....	8
2. 여수항, 해양관광 거점 및 해상서비스 지원항만 육성 .....	11
3. 특화된 어업환경 조성으로 어촌혁신 성장 기반 마련 .....	13
4. 미래를 위한 안전하고 깨끗한 바다 구현 .....	15
5. 국민 삶의 질을 향상시키는 해운·해양 문화공간 운영 .....	17

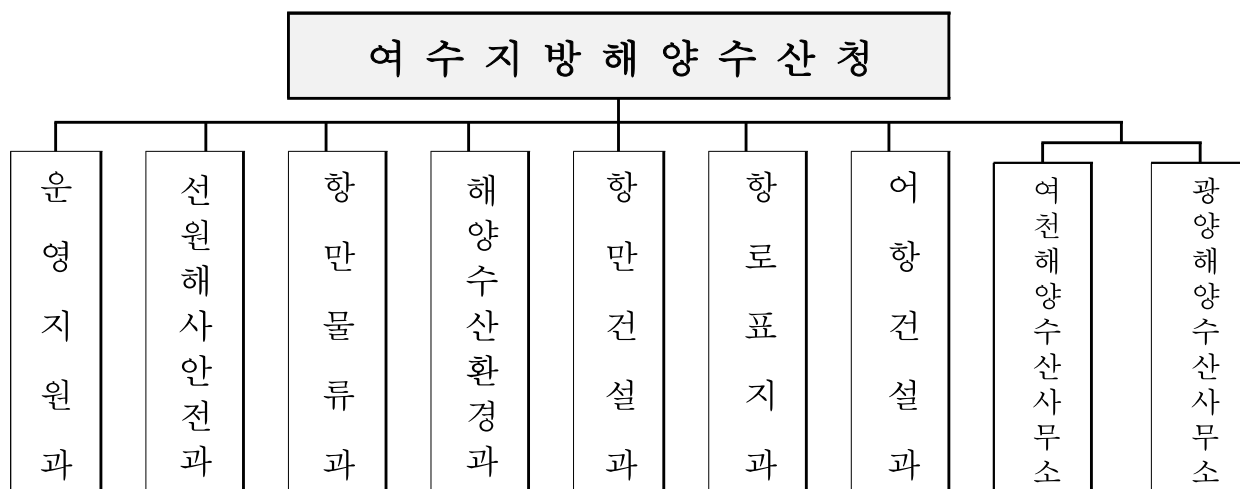
# I. 여수청 현황

## 1 주요 소관업무

- ◆ 항만정책 수립 및 무역항·연안항 개발·운영, 국가어항 개발
- ◆ 해양안전사고 예방, 해양환경보전, 공유수면 관리·운영
- ◆ 청소년 해양교육, 어업경영체 등록 등 해양수산업 육성
- ◆ 해상운송 교통망 확충, 해기사 면허 및 선원 권익 보호

## 2 조 직

- ◆ 기 구 : 7과 2사무소
- ◆ 인 원(정/현원) : 161명 / 149명



(단위 : 명)

구 분	계	일 반 직						관리 운영	연구사	전문 임기	청경	공무직
		소 계	고위공무원	4.5급	5급	6급	7~9급					
정 원	161	128	1	1	8	47	66	4	1	4	18	11
현 원	149	117	1	0	8	47	56	4	1	4	18	10
과부족	△12	△11	-	△1	-	-	△10	-	-	-	-	△1

□ 2020년 총지출(세출예산) 규모 : 1,510억원

(단위 : 억원)

구 분	'19년 예산 (A)	'20년 예산 (B)	증감 (B-A)	
				%
□ 총지출	1,487	1,510	△23	1.5
○ 해운·항만	1,121	1,086	△35	△3.2
○ 물류 등 기타	118	114	△4	△3.4
○ 수산·어촌	226	286	60	26.5
○ 해양환경	22	24	2	9.0

□ 중점 투자분야

- 광양항은 국내 최대 산업클러스터 항만으로, 여수항은 해양 관광 거점 및 해상서비스 지원항만으로 특화된 항만 발전 전략 추진
- 어촌지역 경제 활성화 및 수산업 지원 기능 강화를 위해 어항개발 사업을 추진하고, 노후 시설물을 정비하여 어항시설 재해대응 강화
- 노후선박 현대화 등 해양안전에 대한 투자를 지속하고, 해양쓰레기 대응, 유류오염 예방 등 해양환경 관리역량 확충
- 해양교통 환경변화에 적극 대응하고 항행 위해요소를 지속적으로 발굴·제거함으로써 안전하고 효율적인 해상교통 환경 조성

□ 국유재산

- 토지·건물(15,700천㎡) / 선박(12척) / 공작물(1,152건) : 35,598억원

## ■ 광양항 특성

- (시설현황) 39개 부두 104개 선석(컨 12개 선석)
- (입지) 묘도를 중심으로 남측은 GS칼텍스 등 여수국가산단, 북측은 광양제철 등 광양국가산단, 서측은 현대제철 등 울춘산단이 입주
  - \* 여수국가산단은 '69년 호남정유 여수공장 준공을 시작으로 약 40년간 운영 중
- (경제규모) 생산액 84.3조원, 고용 4.2만명('19년 기준)
  - \* (여수산단) 60.8조원, 24만명 (광양산단) 11.9조원, 1.1만명 (울춘산단) 11.6조원, 0.7만명

## ■ 선박 입출항 및 물동량 처리현황

- (선박입출항) 연간 6.2만척(2019년, 부산 9.5만, 울산 4.7만, 인천 2.9만)
    - \* (선종별) 위험물운반선 35.2천, 컨테이너선 7.5천, 자동차선 0.7천, 일반선 18.6천
  - (화물물동량) 309백만톤(전국 1,637백만톤의 18.9%, 부산 467, 울산 202, 인천 157)
    - 컨화물 : 238만TEU(부산 2,191만TEU, 인천 309만TEU)
    - 非컨화물 : 261백만톤(전국 1,063백만톤의 24%로 1위, 울산 194, 인천 102)
- ⇒ 광양항은 「컨」 부두 외에 포항항(철재), 울산항(석유화학) 등 전국 주요항만의 기능을 종합적으로 수행하는 복합물류항만



## II. 2019년 주요업무 추진실적

### ① 항만분야 : 특화된 항만발전 전략 추진

#### □ 광양항, 국내 최대 산업클러스터 항만 구축

- 을촌1산단 준설사업(완료), 낙포부두 리뉴얼 사업(예타통과), 성황고가교 건설사업(20%), 동서측 배수로 정비사업(65%)
- LG화학 제품부두(항만기본계획 반영, 9천DWT×2) 및 석유화학부두 내 저장시설(사업시행자 선정, 5,000kl 3기, 3,000kl 2기) 설치 지원

#### □ 여수항, 해양관광 및 해상서비스 거점항 조성

- 여수신북항 건설사업(외곽시설 완료, 접안시설 65%, 건축 및 전기시설 설계완료)
- 여수구항 수제선 정비사업(착공), 여수신항 서방파제 보강사업(완료), 여수신항 크루즈부두 확장사업(61%), 거문도항 정비사업(59%)

#### □ 항만 경쟁력 강화 및 효율적인 항만 운영

- 여수·광양항 예선 공동배정제 시행('19.9월), 여수·광양항 항만운영 관련 규정 개정, 크루즈선 입항에 따른 업무지원(5회)
- 지능형 CCTV기반 차량번호인식 항만출입관리시스템 시범구축(45백만원)

### ② 수산분야 : 어촌 특화개발 및 어업경영체 관리

#### □ 국가어항 정비 연차사업 준공

- 풍남항 정비사업(41.7%), 돌산항 정비사업(50.8%), 안도항 낚시관광형 다기능어항 개발사업(41.3%), 시산항 보강사업(15.1%)

#### □ 국가어항 환경개선사업 완공

- 회진항 유지준설사업(10억원), 낭도항 정비계획 및 기본설계용역(7억원)
- 초도항 여객선 대합실 신축(5억원), 녹동항 화장실 리모델링(3억원)

#### □ 어업경영체 등록 및 관리

- 신규 등록(795건), 현행화(2,921건), 간담회(4회), 지역축제 연계 홍보(2회)

### ③ 안전·환경분야 : 사고 없는 안전하고 깨끗한 바다 구현

#### □ 공유수면 관리 및 해양환경 보전

- 공유수면 점·사용 허가시설(88개소) 및 매립지 점검(25개소)
  - \* 무단 점·사용(1건) 변상금 부과, 금지행위 경고문 설치(5개소)
- 여수구항 퇴적물 정화사업(20억원), 해양보호구역 관리기본계획 수립(보성별교)
- 바다의 날, 연안정화의 날 등 민관협력 해양정화활동(9회, 197톤)
  - \* 전남동부 해양환경지킴이 협의회 구성·운영('19.8월, 11개 업·단체)

#### □ 해양사고 예방을 위한 여건 조성

- 청항선(전남 939호, 선령 24년) 대체를 위한 280톤급 LNG청항선 건조
- 무역항 특별단속(3회), 항행장애물 제거(537톤), 불법어로행위 계도(356회), 해상환적 제도개선 간담회(2회), 해양시설 합동점검(8개소)
- 외국선박 점검(381척), 금오~횡간수도 안전항행 안내서 제작(100부), 여객선, 예인선, 유조선 등 분야별 해양안전 간담회 개최(5회)

#### □ 항로표지 기능 유지로 안전한 해상교통 환경 조성

- 항로표지선(여명1·2호) 2,839기, 부표정비선(창명1호) 126기 점검
- 항로표지 신설 2기(4억원), 개량 3기(4.2억원), 유지관리(37억원) 등
  - \* 신설 : 상화도북방등표, 외나로도서방등부표 / 개량 : 와기등표, 초도등대, 고서등대

### ④ 해운·해양분야 : 해상교통 편의증진 및 해양문화·교육 확산

#### □ 연안여객선 및 해상운송 활성화

- 축정~거문 항로 폐지, 엑스포~돌산대교+돌산대교~오동도 항로 통합
- 여수~거문 항로 준공영제 확대사업 실시(동절기 1일 2왕복 운항)
- 내항화물운송사업자 유류세 보조금 심사·지급(30개사 46척, 4,372백만원)

#### □ 해양문화공간 적극 제공

- 개방숙소(거문도)·느림보 우체통(오동도·거문도/사연모음집 발간), 등대 작은 음악회(오동도, 2회)·청소년 해양캠프 및 해양교육(26회)

### III. 정책 환경 및 주요 지표

#### □ 정책 환경

- (항만) 미·중 무역분쟁 등 대외 불안정한 여건으로 '컨'물동량은 감소하나, 여수산단 공장 증설\*에 따른 액체화물 부두 건설 수요 증가
  - \* 2,380천TEU로 전년 대비 1.2% 감소, 환적물량 26.1%, 수출 5.1% 감소
  - \*\* GS칼텍스, LG화학 공장 신축, \*\* 광양항 체선율 석유화학부두 42%, 중흥부두 24%, 낙포부두 18%
- (수산) 수산자원 및 어가인구 감소 등으로 어려움이 지속되고, 어항은 수산업 지원기능 외에 관광, 레저 등 다기능어항 개발 요구
- (안전·환경) 산업단지 개발, 공유수면 점·사용\* 증가 등 해양 이용 확대에 따른 오염원 유입 및 위험물 취급량\*\*이 증가하나,
  - \* 공유수면 점·사용허가 : ('17)77건/427,462㎡→('18)83건/648,011㎡→('19)88건/775,506㎡
  - \*\* 위험물 취급량 : ('17)126,794천톤→('18)134,395천톤→('19)153,777천톤
- 가막만·득량만 환경보전해역과 광양만 특별관리해역, 순천만·보성·별교갯벌 습지보호지역 지정으로 해양환경 보존 필요성 증대
- (해운·해양) 도서지역 연도·연륙에 따라 여객선 항로 이용객은 감소하고, 해양레저·관광 및 교육에 대한 국민의 관심도는 증가 추세

#### □ 주요 지표

- '23년 여수항, '86년 광양항 개항 이후, 석유화학, 제철 등 배후산업 단지의 성장과 함께 우리나라를 대표하는 종합 항만으로 발전
  - \* '19년 61,728척 입출항, 3.1억톤 화물처리(국내 2위 / 전년대비 2.6%증가)
  - \*\* 컨테이너 '19년 238만TEU 취급(국내 3위 / 전년대비 1.3%감소)
- 수협, 어촌계 등 수산업 관계자의 수요에 긴밀히 대응하며 국동항을 비롯한 13개 국가어항 정비사업 등을 활발히 추진
  - \* 수협(여수 7, 고흥 2, 장흥 1), 어촌계(여수·순천·광양 136, 고흥·보성 210, 장흥 42)
- 관내 해양사고는 감소 추세이나, 전체 해양사고 중 약 81%가 안전 불감증(운항과실 720건 69%, 취급량 128건 12%)이 원인
  - \* 여수항·광양항 해양사고 : '17년 27건 → '18년 16건 → '19.(잠정) 10건



## IV. 2020년 업무추진 방향

비 전	아름답고 풍요로운 여수항 · 광양항	
`20년 목표	<div>■ 항만시설 확충 : 낙포부두 리뉴얼(기초자료 조사), 여수신북항 계류시설 조성(94%), 여수구항 수제선 정비(완료)</div> <div>■ 국가어항 정비 : 풍남항(4차), 돌산항(5차), 안도항(4차), 시산항(3차)</div> <div>■ 항로표지 인프라 구축 : 신설(2기), 실시설계(3기), 안전진단(2기)</div> <div>■ 연안여객선 투입 : 여수~제주(노후), 녹동~성산포(신규)</div>	
	주요 추진업무	
① 광양항, 아시아의 노테르담 항만으로 구축	<div>① 국내 최대 산업 클러스터 항만 기반 구축</div> <div>② 항만 안전여건 개선을 위한 수역시설 정비</div> <div>③ 이용자 수요를 반영한 항만 인프라 조성 지원</div> <div>④ 광양항 경쟁력 강화를 위한 운영체계 마련</div> <div>⑤ 안정적인 항만 보안체계 및 정보화 인프라 구축</div>	
② 여수항, 해양관광 거점 및 해상서비스 지원항만 육성	<div>① 해상서비스 종합공급기지, 여수신북항 조성</div> <div>② 미래 고부가가치 사업, 크루즈 관광 활성화 지원</div> <div>③ 해양 친수라인을 이어주는 여수항 정비</div> <div>④ 도서지역 항만 기반 개선사업 추진</div>	
③ 특화된 어업환경 조성으로 어촌혁신 성장 기반 마련	<div>① 지역 특성을 반영한 국가어항 정비사업 추진</div> <div>② 맞춤형 어업경영체 등록으로 어민 소속 증대 기여</div>	
④ 미래를 위한 안전하고 깨끗한 바다 구현	<div>① 공유수면 효율적 관리 및 해양환경 보존 철저</div> <div>② 항로표지 인프라 구축.운영</div> <div>③ 무역항 안전관리 강화 및 해양오염사고 예방 철저</div> <div>④ 사고 예방을 위한 안전점검 및 해양안전문화 확산</div>	
⑤ 국민 삶의 질을 향상시키는 해운.해양 문화공간 운영	<div>① 여객선 항로 변경 및 터미널 개선</div> <div>② 해상운송 활성화 지원</div> <div>③ 선원 복지 향상 및 권익 보호</div> <div>④ 해양문화 의식 제고 및 해양문화공간 운영</div>	

## V. 주요 업무 추진계획

### 1 광양항, 아시아의 노테르담 항만으로 구축

증장기 목표(~'23)		배후부지 조기 확충(3개소, 823만㎡), 수역시설 정비(2개소)
'20년	정책방향	◆ 광양만권 산업시설 부지에 대한 수요가 증가함에 따라 배후산단과 연계한 성장기반을 창출하는 종합발전 전략 추진
	핵심과제	① 낙포부두 리뉴얼 사업 기초자료 조사용역 착수 ② 특정해역 깊은수심 항로 간출암 제거사업 착수

#### ① 국내 최대 산업 클러스터 항만 기반 구축

- 여수국가산단 석유화학산업 물류기반 시설인 노후화된 낙포부두 리뉴얼\* 추진을 위한 기초자료 조사용역 착수('20. 3월)

– ‘낙포부두 리뉴얼 사업 추진 협의체’ 운영(이용사 및 관계기관 참여)

\* '20.~'24. / 1,596억원('20. 21억원) / 3선석(3만×1, 5만×2) 리뉴얼



- 묘도 항만재개발 사업부지 내 기반시설 적기 공급을 위한 기본 및 실시설계 추진

\* (용수 및 배수시설) '20.~'23. / 238억원('20. 13억원) / 배수지 1식

\*\* (폐수종말 처리시설) '20.~'23. / 112억원('20. 6억원) / 폐수종말 처리시설 1식

- 광양항 성황지구 연결도로 건설 및 동·서측 배수로 정비 지속 추진

\* (성황지구 연결도로) '17.~'21. / 250억원('20. 105억원) / 연결도로 844m 등

\*\* (동·서측 배수로) '16.~'21. / 163억원('20. 22억원) / 호안축조 2,785m 등

- 광양항(여천·율촌항로) 선박통항 안전성 확보 검토 용역 및 위험물 유출사고에 선제적인 대응을 위한 방제 전용부두 검토 용역 추진('20. 3월)

\* (광양(여천)항 항로안전성 검토용역) '20.(단년) / 5억원

\*\* (해양오염 방제 전용부두 검토용역) '20.(단년) / 3억원

## ② 항만 안전여건 개선을 위한 수역시설 정비

- 선박 통항 안전성 확보를 위한 특정해역 깊은수심 항로 간출암 제거사업\* 착수('20. 8월)

\* '18.~'24. / 989억원('20. 10억원) / 준설 532천 m<sup>3</sup>(암 378천 m<sup>3</sup>, 토사 155천 m<sup>3</sup>)

- 남해서부권역 항만 및 어항 준설토 수용을 위한 광역준설토 투기장 건설사업 기초자료조사용역\* 착수('20. 3월)

\* '20.~'26. / 4,399억원('20. 31억원) / 투기장 호안축조 8,710m

- 체선율이 높은 여천지역의 대형선박을 광양지역으로 우회시켜 항내 운항 효율성·안전성을 높이기 위한 통항안전시스템 구축

— 순환형 항로를 구축하기 위하여 3단계투기장의 전면항로를 증심(10m→16m)하고, 선박교행 위해 여천(묘도수도)항로 확폭(185m→300m)

\* (3단계투기장 전면항로) 1,379억원 / 계획수심 10m, 항로폭 300m / '22.~'26.

\*\* (여천항로) 996억원 / 계획수심 16m, 항로폭 300m / '22.~'25.

## ③ 이용자 수요를 반영한 항만 인프라 조성 지원

- 광양항 체선 완화 및 장래 물동량 증가를 대비한 석유화학부두 확충사업\* 착수('20. 4월)

\* '20.~'22. / 301억원(정부보조 90억원) / 1만×2 / YGPA

- 항만 재개발 사업 예정지(3단계 준설토 투기장) 전면 접안시설 확충 수요 반영 추진

\* (나프타·아세톤 하역부두) 1,740억원 / 12만×1(나프타), 10만×1(아세톤) / YGPA

\*\* (유류부두) 5,160억원 / 12만×3, 저장시설 / 현대오일뱅크터미널(주)

#### ④ 광양항 경쟁력 강화를 위한 운영체계 마련

- 예선수급계획 수립, 공동배정제 시행 등 예선 운영여건 변화에 대응한 예선 서비스 안정화 추진

\* 이용자 간담회 개최 등 이용자 의견수렴을 통한 애로사항 해소 추진

- 이용자 중심의 도선 안전성 강화를 위한 도선사 간담회, 도선 서비스 불만사항 접수창구 지속 운영(선사, 대리점 대상)

- 자유무역지역 물류창고시설 안전 강화 및 공 컨테이너 실태조사 체계 구축방안 마련

\* 공 컨테이너 내 잔류 이물질 및 외래병해충 유입 실태조사 및 자료 수집

- 여수광양항만공사 간 유기적인 협력 체계 구축을 위한 업무간담회(분기 1회) 및 항만시설 관리권 출자 추진\*

\* 컨테이너터미널 3단계2차 등 무상사용·수익허가 시설

#### ⑤ 안정적인 항만 보안체계 및 정보화 인프라 구축

- 항만보안 민간시설 CCTV 연계시스템 구축으로 중복 감시체계를 마련하고, 신속한 상황 대처를 위한 종합상황실 현장 배치 추진

- 관계기관 협업을 통한 보안사고 예방 및 항만보안 활동 강화

\* 테러 대상시설 관계기관 합동점검(2회), 외국인 선원 무단이탈 대상선박 입출항 허가제, 항만시설 보안평가(2개소), 갱신·중간심사(30개소)

- 항만보안 환경·정책 변화 등을 반영한 RFID 항만출입관리시스템 기능 개선(9억원) 및 신규 구축(4억원)\* 추진

\* 대산항 1부두, 완도항 3부두, 삼천포항 신항부두(3개소)

- 항만출입관리기관(지방청, 항만 및 보안공사) 업무담당자 간담회(1회) 및 용역사 합동점검(2회) 실시

중장기 목표(~'23)		여수신북항 정상 가동(194척 배치, 배후부지 14만㎡)
'20년	정책방향	◆ '2012 여수세계박람회' 개최를 계기로 지역 해양관광 인프라 구축과 연계한 항만 지원서비스 기반 조성
	핵심과제	① 여수신북항 건설사업(계류시설, 건축 및 전기) 지속 추진 ② 여수구항 종화동 수제선 정비사업 지속 추진

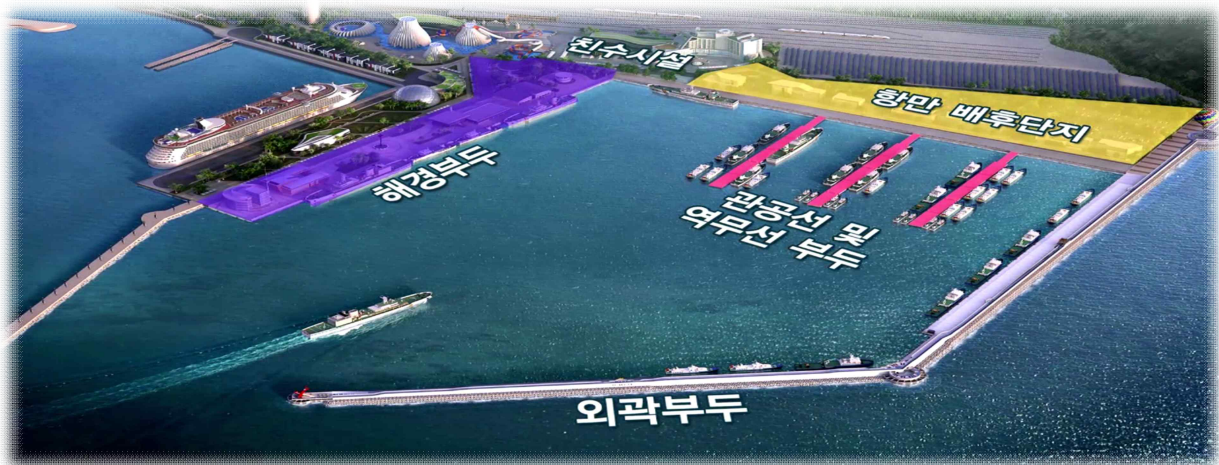
## ① 해상서비스 종합공급기지, 여수신북항 조성

○ 계류시설('21.3월 준공) 지속 추진하고, 건축 및 전기시설 착수('20. 6월)

- \* (계류시설) '13.~'21. / 1,006억원('20. 327억원) / 계류시설 1,202m 등
- \* (건축공사) '19.~'21. / 249억원('20. 98억원) / 건축시설 1식
- \* (전기공사) '19.~'21. / 62억원('20. 26억원) / 전기시설 1식

○ 선박 배치 및 항만부지 적정 이용을 위한 항만운영계획 검토 및 수립

- \* 선박수용능력(194척)에 따른 선박배치 및 항만부지 이용계획 마련('20. 하반기)



## ② 미래 고부가가치 사업, 크루즈 관광 활성화 지원

○ 크루즈선박(15만톤급)과 카페리선박(1.5만톤급)의 동시 접안을 위한 크루즈부두 확장사업 지속 추진

- \* '17.~'21. / 324억원('20. 52억원) / 계류시설 연장 100m 등



○ 크루즈선박 유치를 위한 유관기관 합동 마케팅 추진

－ 주요 선사·전담 여행사 등 포트세일즈, 팸투어 참여 및 홍보

○ 크루즈선박 기항 유도를 위한 시설사용료 등 지원

－ 도선료 할인(30%), 항만시설사용료 감면(30%), 예선사용기준 완화 등

\* '20년도 Majestic Princess(144,216톤) 4회 입항 예정

### ③ 해양 친수라인을 이어주는 여수항 정비

○ 여수신항(오동도)과 여수구항(해양공원)을 연결하여 여수항 전체 친수라인 형성을 위한 '종화동 수제선 정비사업' 지속 추진

\* '18.~'20. / 55억원('20. 33억원) / 수제선정비 416m 등



### ④ 도서지역 항만 기반 개선사업 추진

○ 영해관리 요충 항만인 거문도항 정비사업 지속 추진

\* (거문도항 1단계정비) '16.~'21. / 359억원('20. 40억원) / 해경부두 160m 등

증장기 목표(~'23)		정비사업 등 4개소 추진, 어업경영체 현행화 조사 7,000건
'20년	정책방향	◆ 수산업 여건 변화, 인구 감소 등으로 어려움을 겪고 있는 어촌지역에 지역 특성에 맞는 맞춤형 어업환경 조성
	핵심과제	① 돌산항, 풍남항 등 국가어항 계속사업 체계적인 정비 ② 어업경영체 육성 및 지역 수산분야 관계자 지속적인 소통

## ① 지역 특성을 반영한 국가어항 정비사업 추진

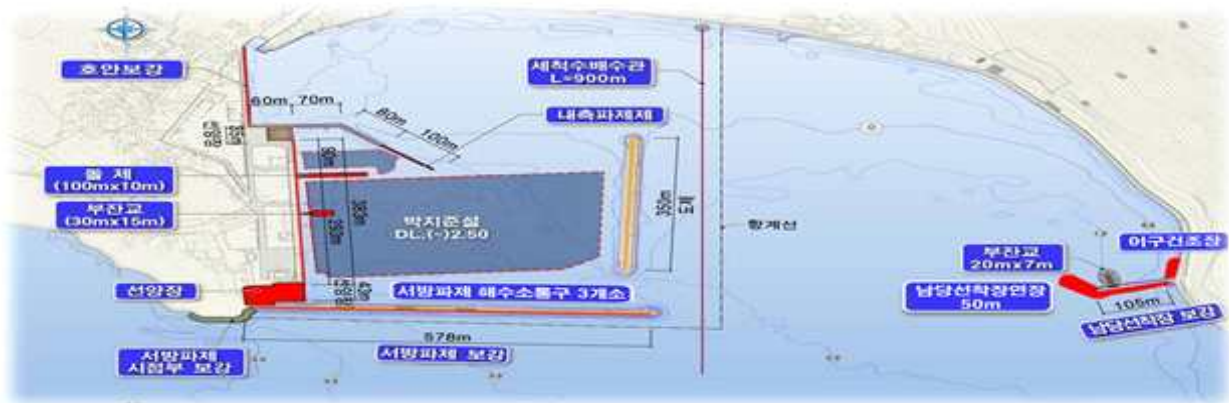
○ (돌산항) 기존 어항을 확장 개발, 수산물 유통판매 거점어항으로 조성

\* '16.~'21. / 265억원('20. 60억원) / 남방파제A 170m, 물양장A 50m 등



○ (풍남항) 여건 변화를 반영, 어항을 종합적으로 재정비하여 김·미역 양식 지원 거점어항으로 개발

\* '17.~'22. / 320억원('20. 53억원) / 준설공 64천 m³, 배수공 1식, 부대공 1식 등



- (안도항) 안도항 유희공간을 활용하여 낚시와 관광이 가능한 낚시 관광형 다기능어항 조성

\* '17.~'21. / 216억원('20. 58억원) / 낚시잔교A 275m, 낚시잔교B 5개소, 단지공 1식 등



- (시산항) 태풍 및 이상파랑에 대비한 외곽시설 보강으로 항내 정온 확보 및 어선 안전수용 도모

\* '18.~'23. / 364억원('20. 53억원) / D.C.M, 기초공, 구체공 등



- (기타) 풍남항 어구보관창고 신축(11억원), 발포항 부잔교 설치(3억원), 국동항·시산항 전기시설 설치(7.9억원)

## ② 맞춤형 어업경영체 등록으로 어민 소속 증대 기여

- 어업인 복지 기반 마련 및 신뢰할 수 있는 어업경영체 정보('14.~'17.) 상시조사\* 및 추가 대상 발굴

\* 최초 등록 후 2년 경과 3년 이내 경영체 대상 조사

- 수산직불제, 전라남도 농어민 공익수당 등 어업인 지원정책 관련 유관기관 대상 홍보·간담회 개최(연 8회)



증장기 목표(~'23)		항로표지 확충 7개소, 연안 정화활동 600톤
'20년	정책방향	◆ 광양항 해양안전 사고를 예방하고, 환경보전해역, 특별관리해역, 갯벌 습지보호지역을 체계적으로 관리
	핵심과제	① 해양환경지킴이 운영, 오염퇴적물 정화사업 등 추진 ② 항로표지 확충, 청항선 건조 등 안전 인프라 구축

## ① 공유수면 효율적 관리 및 해양환경 보존 철저

- 무단 점·사용·매립 근절을 위한 공유수면 지속 점검\*하고, 무분별한 해양개발 방지를 위한 해역이용협의 제도 적정 운영

\* 점·사용(연4회), 매립지(연2회) 사용실태 점검 및 방치선박 조사

- 해양생태계 회복 및 주민생활 환경 개선을 위한 여수구항 오염 퇴적물 정화사업(3차) 추진

\* '20.2~12월 / 21억원 / 여수연안여객터미널 전면 해상 / 해양환경공단

- 매월 '연안정화의 날' 기념 전남동부 해양환경지킴이 협의회\* 정화활동을 추진하고, 해수욕장 개장 전 점검 및 실사 평가(21개소)

\* 여수해경서, 여수시, 여수광양항만공사, 해양환경공단, 해양환경안전협회, POSCO, GS칼텍스 등 지역 유관기관 및 산업체, NGO, 지역주민으로 구성

- 해양보호구역 지자체 보조 사업을 지원·관리하고, 무인도서(554개소) 대상 무허가 개발행위 등 연차별 사용실태 점검('20. 20개소)

\* 순천만갯벌(212백만원), 보성·벌교갯벌(42백만원)

## ② 항로표지 인프라 구축·운영

- 선박의 항행안전 지원을 항로표지 확충\* 및 점검·정비\*\* 강화

\* 안전진단 2기(돌산도등대, 여수구항등대) / 실시설계 3기(숨은여등표, 수무여등표, 노랑여등표) / 신설 2기(고당여등표, 외매물도남방등표)

\*\* 등대 92기(격월 1회), 등표·등부표 177기(월 1회), 기타 23기(격월 1회), 남해권역 부표류 인양점검 117기(23차)

○ 현장 중심 기관협업 항로표지 기술행정 구현

- 사설항로표지 관리 실태 일제 점검\*, 사설항로표지 소유자 및 관리자 간담회(1회), 항로표지 전산관리시스템 교육 추진(4회)

\* 실태점검 71개 현장(253기) / 위탁관리점검 12개사

- 무인표지 점검 효율화 및 안전사고 예방을 위한 LED 일체형 등명기(7NM) 단계적 도입(광양항 일원 4개소)

- 한국항로표지기술원 시험검사기능 확충 지원\*, 해양사고 대응력 강화를 위한 해경 경비함정 계류용 계선등부표(14기) 교체 지원 등

\* 노후장비 교체(항로표지광학측정시험기, 분광방사휘도계, 오실로스코프) / 내환경 검사(항온항습챔버, 내후성시험기) / 내구성 검사(점멸시험기)

③ 무역항 안전관리 강화 및 해양오염사고 예방 철저

○ 항만 미세먼지 저감을 위한 LNG 청항선 건조 및 책임감리용역 시행

\* '19.12 ~'21.4 / 건조 58억, 감리 25억 / 280톤급, 선속 12노트, Dual Fuel Eng(LNG, Diesel) 2기

○ 무역항질서 특별단속 추진계획 수립·시행(2회)하여 불법 어로행위 및 항행장애물 등 제거, 해양시설 관계기관 합동점검 실시\*

\* 해양시설 반기 1회 합동 안전점검 실시(여수해경, YGPA, KOEM 등)

○ 산적액체위험물 해상환적(T/S) 및 선박급유 안전관리 점검, 위험물 하역사(17개사) 점검 및 위험물 종사자 안전관리 (위탁)교육 실시(1회)

④ 사고 예방을 위한 안전점검 및 해양안전문화 확산

○ 항만국통제 점검\*(360척), 수입위험물컨테이너 안전점검(700TEU), 해사안전감독관 지도·감독(비상훈련 6회, 선박종사자 지도·교육 500명)

\* 외국적선박 대상 해상인명안전협약, 해양오염방지협약 등 국제협약 준수여부 확인

○ 사업장 및 선박 안전관리체제 인증심사(30건), 해양안전 캠페인 행사(3회), 선박검사단체, 안전관리업체 등 분야별 간담회 개최(3회)

증장기 목표(~'23)		연안 여객선 투입 2척, 해양교육 참여 1,500명
'20년	정책방향	◆ 섬 여건 변화에 따른 해상교통 여건을 개선하고, 해양자원을 활용한 인재 육성 및 지역 관광 활성화
	핵심과제	① 노후 여객선 대체 및 신규 여객선 투입 추진 ② 청소년 해양교육 및 등대 해양문화공간 제공

## ① 여객선 항로 변경 및 터미널 개선

### ○ 연도·연륙교 개통 등 섬 여건변화에 따른 항로 변경 검토

\* 낭도·둔병대교 개통('20.2월)에 따른 여수~둔병, 백야~낭도 항로

### ○ 거문도여객선터미널 시설물 관리 운영 및 편의시설 개선

\* 여객선터미널 위탁관리사업 집행 및 감독(269백만원), 여객선터미널 전기실 바닥방수공사, 육전시설 설치 등 시설 개선(87백만원)

## ② 해상운송 활성화 지원

### ○ 연안여객선 설·추석 명절 및 하계 휴가철 특별수송 실시(3회)

\* 특별수송 기간 지원반 운영 및 여객선 사전 특별점검(15개 항로, 18척)

### ○ 해상교통 안전성 제고를 위한 선령 만료 노후 여객선 대체 및 신규 여객선 투입 추진

#### < '20년 항로별 여객선 투입계획 >

항로명	선사명	운항선박 (총톤수)	선 종 (재 질)	진수일	선 령 만료일	투입방법	투입시기
여수~ 제주	(주)한일 고속	한일골드 스텔라호 (15,195톤)	일반 카페리 (강)	'95.7.28	'20.7.27	○ 현대화 펀드로 신조(대선조선과 건조계약, '18.11 / 착공, '19.8) * 속력 24노트 / 길이 160m / 여객정원 900명	'20. 7월 (대체선)
녹동~ 성산포	(주)에이치 해운	썬라이즈 제주호 (13,000톤)	일반 카페리 (강)	'20. 6월말	-	○ 현대화 펀드로 신조(대선조선과 건조계약, 착공'19.5.15 / 준공 '20년 6월말) * 속력 21.5노트 / 길이 143m / 폭 22m	'20. 7월 (신규 항로)

- **여객선 승선자 신분 확인 절차 개선\*** 및 **국고여객선 교통약자 이동편의시설 설치**(섬사랑호)

\* (도서민) 운임지원관리시스템에 사진 정보를 사전에 등록한 경우 신분증 제시 없이 발권 및 승선 가능

\*\* (모바일 티켓 발권자) 매표소 방문 없이 바로 여객선에 승선(단, 승선 전 신분증 제시 필수)

- **내항화물운송업체 유류세 보조금 심사지급**(25억원) 및 부정수급 방지를 위한 **유관기관**(한국석유관리원, 여수해경, 여수세관) **합동 단속 실시**(2회)

### ③ 선원 복지 향상 및 권익 보호

- **선원교육 및 해기사시험 안내 리플릿 제작·배포**(‘20. 2월)하고, **여객선 선장 적성심사 시행**(정기 6회, 임시 6회)
- 원거리 지역 현장 **이동민원실을 운영하고**, **선원**(외국인 포함) 관련 **고소·진정사건을 신속 처리 및 적극 조정**

### ④ 해양문화 의식 제고 및 해양문화공간 운영

- 순천만 생태체험, 해양 및 항만시설 견학 등 **청소년 대상 참여형 해양교육을 확대**하고, **해양수산 관계기관 협업 프로그램 개발**

\* 찾아가는 해양교실, 항만시설 견학, 여객선 승선택험, 생태체험, 수산자원 연구 현장체험 등

- **웅천 거점형 마리나 항만 개발에 따른 해양레저 활동을 적극적으로 지원**하고, **마리나업 등록 선박 및 수중레저 장비 안전점검 실시**(2회)

- 접근성이 용이한 **유인등대를 활용**하여 국민들에게 **해양문화공간을 제공**하고, **다채로운 해양문화행사 개최**

\* 거문도등대 개방숙소(연중), 오동도·거문도 그림보 우체통(연중), 오동도등대 예술제(1회), 청소년 등대해양캠프(1회)